

The Pathology Company

Leica
BIOSYSTEMS

简单解决方案 应对多样包埋

HistoCore Arcadia 包埋系统



我们深知包埋对病理何等重要，

宽适的工作区



对称、平整的加热工作区使您可以平顺地移动、预热包埋盒、模具和其它附件且方便取用，实现更顺畅的工作流程。

大容量托盘



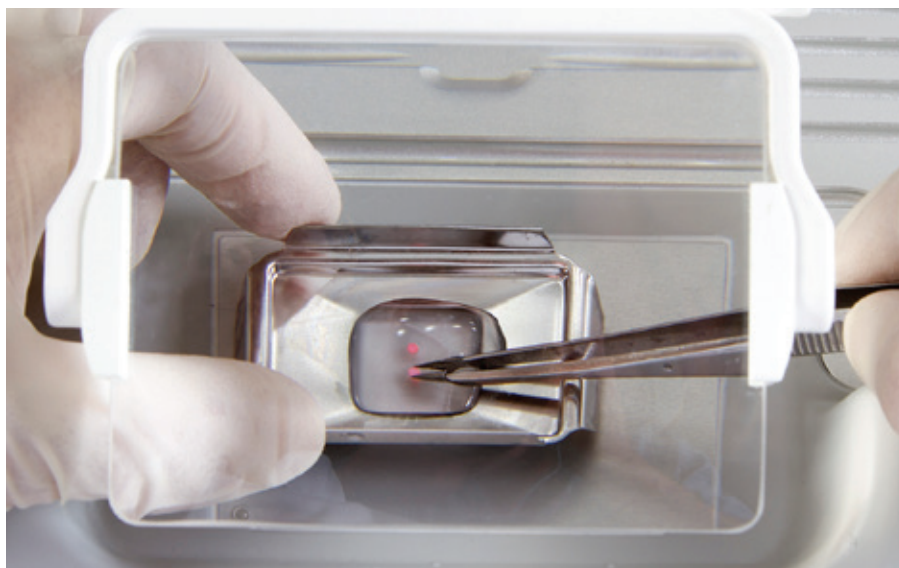
易于开合的托盘使包埋盒及模具的取用更加简便省力，从而实现顺畅的批量运行。托盘盖可以半开，以保持温度稳定。

稳定的操作



精准控制，至关重要。符合人体工学设计的腕垫帮助提升手部稳定性和舒适度，特别是在进行高难度的活检包埋时。

针对您的需求而设计的包埋系统



- ▶ HistoCore Arcadia 包埋系统助您实现顺畅的工作流程、简单快捷的操作和精准到位的控制。
- ▶ 腕垫设计，提升舒适度和稳定性。
- ▶ 改良放大镜，专用于小型活检包埋；LCD 触摸屏，实现直观控制和对整个 HistoCore Arcadia 包埋系统的监控。

因此我们不断改进每一步流程

清晰的视野



明亮的白色 LED 照明能够有效地提升样品的对比度和**可见度**，特别是那些透明、半透明的组织。易于调节的放大镜能够**轻松定位**到最合适观察的位置，帮助您包埋最小、最**复杂的活检样品**。

高效的冷却



可靠性至关重要，因此我们设计了一种自适应温度调节的冷台，在环境温度不断变化的情况下也能确保宽大的表面**始终**保持合适的温度，确保高负荷状态下**顺畅的工作流程**。

易于清洁



易于清洁的金属框架和腕垫。专用刮铲，设计**坚固**，可**清理**所有凹槽和缝隙。

技术参数

► HistoCore Arcadia H —— 热台

新特性:

工作温度:	50°C 至 75°C，以 1°C 增幅进行调节
可拆卸式托盘:	容纳约 100 个包埋盒 (与 Peloris 包埋盒兼容)
石蜡缸:	最多 4L
照明:	白色 LED
显示屏:	5.7 英寸 LCD 电容触摸屏

其它参数:

电源:	100-120 V AC, 220-240 V AC, 50/60 Hz
功耗:	最大 1000 VA
工作环境温度:	+20°C 至 +30°C
尺寸(深 x 宽 x 高):	600 mm x 560 mm x 385 mm
重量:	25 kg
选配件:	<ul style="list-style-type: none">符合人体工学的放大镜用于过滤液态石蜡的过滤网脚踏开关

► HistoCore Arcadia C —— 冷台

新特性:

工作温度:	-6°C (自调节)
保证最低工作负荷量:	30 分钟凝固 60 个蜡块

其它参数:

电源:	100 V/110-120 V AC/220-240 V AC, 50/60Hz
功耗:	最大 400 VA
工作环境温度范围:	+20°C 至 +30°C
尺寸(深 x 宽 x 高):	605 mm x 400 mm x 385 mm
重量:	30 kg

► EGF —— 可电加热镊子

尺寸(深 x 宽 x 高):	155 mm x 80 mm x 100 mm
重量:	约 1.5 kg
工作温度范围:	+15°C 至 +40°C



全方位包埋解决方案

- ▶ 高质量的切片倚赖仔细的包埋和精确的定位。选择经过人体工学优化设计的镊子,有效应对这一重复过程中的疲劳。
- ▶ 包埋时选择正确的石蜡对于后续高质量的切片至关重要。从 Leica 各种不同功能的石蜡中选择理想的型号,充分满足您实验室的各种需求。
- ▶ Surgipath 9000 TRIMEASE 能够简单便捷地去除蜡块边缘的余蜡并避免碎屑的飞溅。
- ▶ 使用 Parafree 模具能够彻底消除石蜡飞溅现象。

LEICA BIOSYSTEMS

Leica Biosystems 是工作流程解决方案和自动化领域的全球领先企业,致力于提升癌症诊断准确度,造福患者。Leica Biosystems 为解剖病理学实验室和研究人员提供全面的产品系列,涉及病理学过程从样品制备和染色到成像和报告的每一个环节。我们提供的产品易于使用、稳定可靠,有助于提升工作流程效率和诊断置信度。公司总部位于德国的诺斯洛赫 (Nussloch),业务遍及全球 100 多个国家。



Leica Biosystems 提供丰富全面的病理产品,选择我们就是选择了高品质产品和专业技术。我们提供全方位的解决方案,帮助您改进工作流程,提升诊断准确度,实现我们的共同目标——更好地服务造福患者。

Leica Biosystems —— 拥有大规模健全客服网络的全球化企业。

北美销售和客户支持

北美	800 248 0123
----	--------------

亚太销售和客户支持

澳大利亚	1800 625 286
中国	+85 2 2564 6699
日本	+81 3 5421 2804
韩国	+82 2 3416 4500
新西兰	0800 400 589
新加坡	+65 6550 5999

欧洲销售和客户支持

关于欧洲各大销售点或分销商的详细联系信息,请访问我们的网站。