

Advancing Cancer Diagnostics
Improving Lives

Leica
BIOSYSTEMS



HistoCore SPECTRA ST
染色机

遇见未来

HistoCore SPECTRA ST
满足不断增长的工作负荷，
同时保证染色质量的稳定。

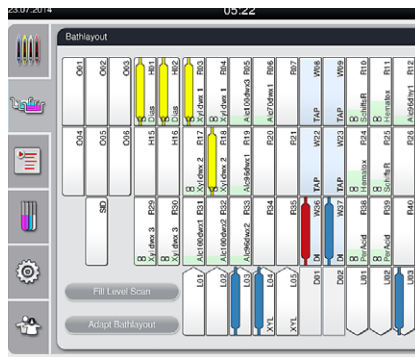
高效
提高通量

灵活
多个程序
同时运行

可信
减小误差



SPECTRA H&E 染色系统和 SPECTRA ST 配合使用,提供完整的解决方案。



高效

330片高通量:提高工作效率。*

双机械臂设计:优化工作流程。

自动染缸布局:减少手工操作。

灵活

一机多用:同时运行不同染色。

个性定制:同时运行多种程序。

可信

自动识别:根据玻片架颜色激活预设程序。

自动计数:准确计算试剂消耗及玻片数量。

SPECTRA ST 染色机:
为高质量、高效率的染色而设计。

*关于测试情况的更多信息,请联系徕卡代表。



系统规格

| | | | |
|------------|---------------------------------------|---------|--------------------------|
| 仪器尺寸, 机罩关闭 | 135.4 x 78.5 x 58.8 cm | 上载/下载站点 | 每次 5 个, 可持续加载多达 150 个载玻片 |
| 仪器尺寸, 机罩打开 | 135.4 x 78.5 x 94.3 cm (W x D x H) | 烘干烤箱 | 6 |
| 重量 | 185 kg (空, 不带试剂和附件) | 工作温度 | +18 °C 至 +30 °C |
| 处理量 | H&E 载玻片处理量每小时最高 330 片 | 额定电压 | 100 至 240 V |
| 玻片架容量 | 30/5 * | 额定频率 | 50-60 Hz |
| 染缸 | 36 | 认证 | CE, c-CSA-us |
| 染缸容量 | 380 mL | | |
| 清洗缸 | 6 | | |

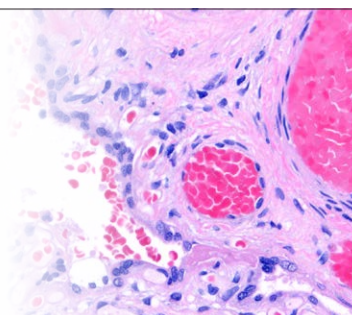
*特殊染色的选配件
-5 片式玻片架
-5 片式玻片架染色插件

技术规格如有更改, 恕不另行通知。

LEICA BIOSYSTEMS

徕卡是优质的病理工作流程解决方案供应商, 整合工作流程中的每一个步骤。作为拥有从取材到诊断这一完整工作流程的企业, 我们有特色的市场定位, 致力于打破各个工作步骤之间的限制。“推进癌症诊断, 呵护生命”是我们的使命, 也是我们企业的核心。我们提供的产品易于使用、稳定可靠, 有助于提升工作流程效率和诊断可信度。公司总部位于德国的诺斯洛赫 (Nussloch), 业务遍及全球 100 多个国家。

**Advancing
Cancer Diagnostics,
Improving Lives**



请立即联系徕卡代表, 详细了解 SPECTRA ST 染色系统。

HistoCro SPECTRA ST 染色机 | 类备案号: 国械备 20151853 号。

生产企业: Leica Biosystems Nussloch GmbH