

INSTRUMENTS D'HISTOLOGIE FONDAMENTALE

# LEICA CV5030

COLLEUSE DE LAMELLES DE VERRE POUR EXAMENS  
HISTOLOGIQUES ET CYTOLOGIQUES



Advancing Cancer Diagnostics  
Improving Lives

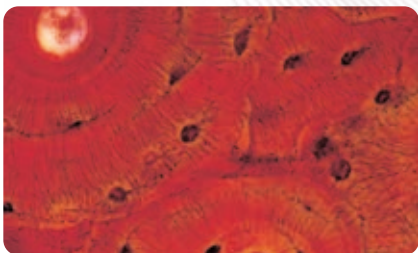
**Leica**  
BIO SYSTEMS

# LEICA CV5030

## COLLEUSE DE LAMELLES DE VERRE AVEC CAPACITÉ D'ADAPTATION



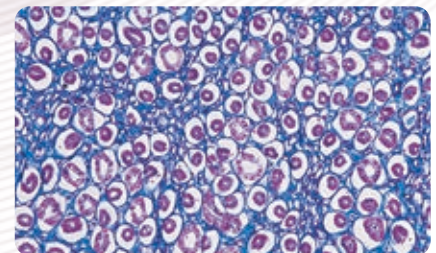
UNE COLLEUSE DE LAMELLES DE VERRE SUFFISAMMENT FLEXIBLE  
POUR RÉPONDRE AUX BESOINS DE VOTRE LABORATOIRE



La colleuse de lamelles en verre Leica CV5030 s'adapte facilement aux exigences spécifiques de différents échantillons tels que les coupes histologiques, les frottis cytologiques et les monocouches. Compatible avec les racks de coloration de pratiquement tous les colorateurs de routine de lames, la colleuse de lamelles de verre s'adapte facilement aux besoins actuels et futurs de votre laboratoire.



Produisez des lames d'une qualité optique exceptionnelle qui offrent une option de stockage fiable à long terme. La colleuse de lamelles de verre CV5030 s'adapte aux besoins de votre laboratoire, grâce à sa compatibilité avec les marques courantes de milieux de montage et les différents formats de lamelles couvre-objet.

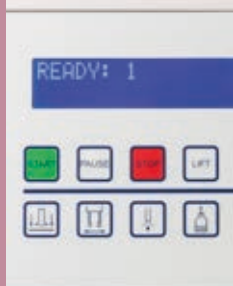


Éliminez le processus de transfert manuel traditionnel des lames colorées du colorateur à la colleuse de lamelles, et créez une station de travail véritablement consolidée en combinant la colleuse de lamelles de verre Leica CV5030 à l'automate de coloration Leica ST5010 XL ou à l'automate de coloration multiple Leica ST5020.

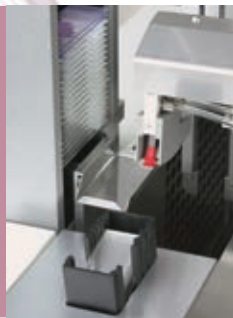
LA COLLEUSE DE LAMELLES DE VERRE QUI S'ADAPTE ENFIN AUX BESOINS DE VOTRE LABORATOIRE !



Le panneau de contrôle ergonomique permet de personnaliser les réglages pour répondre aux besoins spécifiques de votre laboratoire - il suffit simplement de sélectionner la configuration idéale pour différents échantillons.



La station de montage de lamelles accepte différents formats de lamelles couvre-objet et se débarrasse automatiquement de celles qui sont cassées.



La station d'accueil du distributeur maintient la buse dans un réactif - ce qui permet de préserver l'intégrité de la distribution de montage.



Le bac de chargement peut recevoir jusqu'à 60 lames et peut être rempli de réactif.



Combinée avec l'automate de coloration Leica ST5010 XL ou l'automate de coloration multiple Leica ST5020, la colleuse de lamelles de verre Leica CV5030 fut la première station intégrant véritablement la coloration et le montage de lamelles couvre-objet, offrant ainsi une commodité pratique\*.



\*dans la plage d'audibilité sonore recommandée

## CARACTÉRISTIQUES TECHNIQUES DU LEICA CV5030

<b>Type d'appareil</b> .....	Colleuse de lamelles de verre automatisée	<b>Volume des flacons des milieux de montage</b> .....	250 ml
<b>Types d'échantillon</b> .....	Coupes histologiques, frottis cytologiques, préparations monocouches	<b>Tiroirs d'entrée</b> .....	La plupart des types disponibles dans le commerce sont acceptés (jusqu'à 60 lames)
<b>Débit</b> .....	d'environ 300 lames/heure (environ 9 sec./lame)	<b>Tiroirs de sortie</b> .....	d'une capacité de 20 ou 30 lames (jusqu'à 60 lames)
<b>Taille des lamelles couvre-objet</b> .....	22 à 24 x 40 à 60 mm	<b>Gestion des émanations</b> .....	Filtre à charbon actif et système de tuyau d'évacuation des émanations
<b>Capacité de la boîte de stockage de lamelles couvre-objet</b> ....	120 à 160 lamelles couvre-objet (selon la taille)	<b>Tension d'alimentation</b> .....	100 à 250 Vac / 50 à 60 Hz
<b>Milieu de montage</b> .....	Compatible avec tous les types de milieux disponibles dans le commerce	<b>Dimensions (l x p x h)</b> .....	420 x 600 x 550 mm (16,5 x 24 x 22 po)
<b>Volume des milieux de montage</b> .....	Réglage en fonction du volume, du type et de la taille de la lamelle couvre-objet	<b>Poids à sec</b> .....	environ 57 kg (environ 125 lbs)

Parmi les autres caractéristiques, citons la possibilité de montage de lamelles humide ou sec en option, la protection de la buse du distributeur par la position de stationnement humide, la mémorisation de quatre réglages personnalisés au maximum, le boîtier de stockage de lamelles couvre-objet Multisize™, le capteur de verre pour la manipulation automatique des lamelles couvre-objet cassées, le module de transfert optionnel pour l'intégration avec l'automate de coloration multiple ST5020.

### POUR PLUS D'INFORMATIONS, VEUILLEZ CONTACTER VOTRE ÉQUIPE DE VENTE LOCALE LEICA

<b>Australie :</b>	North Ryde	Tél : +61 2 8870 3500	Fax : +61 2 9878 1055
<b>Autriche :</b>	Vienne	Tél : +43 1 486 80 50 0	Fax : +43 1 486 80 50 30
<b>Belgique :</b>	Groot Bijgaarden	Tél : +32 2 790 98 50	Fax : +32 2 790 98 68
<b>Canada :</b>	Richmond Hill/Ontario	Tél : +1 905 762 2000	Fax : +1 905 762 8937
<b>Danemark :</b>	Herlev	Tél : +45 4454 0101	Fax : +45 4454 0111
<b>France :</b>	Nanterre Cedex	Tél : +33 811 000 664	Fax : +33 1 56 05 23 23
<b>Allemagne :</b>	Wetzlar	Tél : +49 64 41 29 40 00	Fax : +49 64 41 29 41 55
<b>Italie :</b>	Milan	Tél : +39 02 574 861	Fax : +39 02 574 03392
<b>Japon :</b>	Tokyo	Tél : +81 3 5421 2800	Fax : +81 3 5421 2896
<b>Corée :</b>	Séoul	Tél : +82 2 514 65 43	Fax : +82 2 514 65 48

<b>Pays-Bas :</b>	Rijswijk	Tél : +31 70 4132 100	Fax : +31 70 4132 109
<b>Rép. populaire de Chine :</b>	Hong Kong	Tél : +852 2564 6699	Fax : +852 2564 4163
<b>Portugal :</b>	Lisbonne	Tél : +351 21 388 9112	Fax : +351 21 385 4668
<b>Singapour</b>		Tél : +65 6779 7823	Fax : +65 6773 0628
<b>Espagne :</b>	Barcelone	Tél : +34 93 494 95 30	Fax : +34 93 494 95 32
<b>Suède :</b>	Kista	Tél : +46 8 625 45 45	Fax : +46 8 625 45 10
<b>Suisse :</b>	Heerbrugg	Tél : +41 71 726 34 34	Fax : +41 71 726 34 44
<b>Royaume-Uni :</b>	Milton Keynes	Tél : +44 1908 246 246	Fax : +44 1908 609 992
<b>États-Unis :</b>	Bannockburn/Illinois	Tél : +1 847 405 0123	Fax : +1 847 405 0164

### ...ET PLUS DE 100 DISTRIBUTEURS NATIONAUX

Leica Biosystems est une entreprise internationale qui dispose d'un solide réseau de services à la clientèle à travers le monde. Pour connaître les coordonnées précises de votre bureau de ventes ou distributeur le plus proche, rendez-vous sur notre site internet : [LeicaBiosystems.com](http://LeicaBiosystems.com)

Conçu et fabriqué conformément aux réglementations CE et CSA.  
Les caractéristiques techniques peuvent être modifiées sans préavis.  
Les produits sont destinés uniquement au diagnostic in-vitro.

Copyright © 2020 par Leica Biosystems, Nussloch, Allemagne Tous droits réservés. LEICA et le logo Leica sont des marques déposées de Leica Microsystems IR GmbH. ST5020 et Multisize sont des marques déposées du groupe d'entreprises Leica Biosystems aux États-Unis et, le cas échéant, dans d'autres pays. Les autres logos et noms de produits ou de sociétés peuvent être des marques déposées de leurs titulaires respectifs.

Leica Biosystems est un leader mondial dans les solutions et l'automatisation du flux de travail. Étant la seule entreprise qui maîtrise le flux de travail complet de la biopsie au diagnostic, nous sommes idéalement positionnés pour éliminer les obstacles entre chacune de ces étapes. Notre mission qui vise à « Faciliter le diagnostic du cancer et Améliorer des vies » est au cœur de notre culture d'entreprise. Nos produits, faciles à utiliser et d'une grande fiabilité, optimisent le flux de travail en laboratoire et garantissent la fiabilité des diagnostics. Nous sommes présents dans plus de 100 pays. Nous avons des sites de production dans 9 pays, des filiales commerciales et de services dans 19 pays, ainsi qu'un réseau international de distributeurs. Le siège de l'entreprise se trouve à Nussloch, en Allemagne. Visitez notre site [LeicaBiosystems.com/fr](http://LeicaBiosystems.com/fr) pour de plus amples informations.